

SOLID GOLD

Black-Aberdeen Angus

Race Pure / Croisement

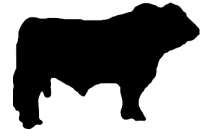
Nom Complet : S A V SOLID GOLD 9187

Numéro : US000016396545

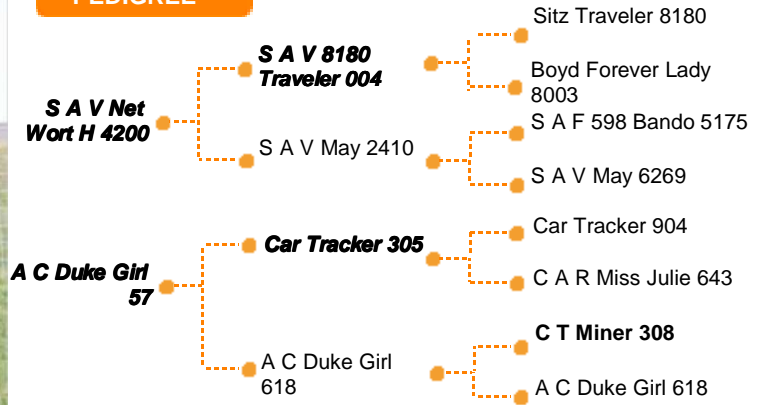
NAAB : 029AN01780

N° IE : 17 81835

Date de Naissance : 08/03/2009



PEDIGREE



Commentaires

SOLID GOLD est un taureau exceptionnel en longueur de corps. Il présente un profil équilibré issu d'une famille prestigieuse en race Angus.

Les veaux présentent un poids relativement élevé à la naissance ce qui explique qu'on l'utilisera uniquement sur vaches.

Il présente de très bons index Carcasse ce qui lui vaut une excellente optimisation de la valeur bouchère.

	Production						
	Facilité de naissance directe (%)	Poids à la naissance (en kg)	Poids au sevrage (en kg)	Poids à 1 an (en kg)	GMQ (en kg/j)	Matière sèche ingérée	Taille à 1 an (en cm)
CD	54	78	69	65	37	37	43
Index	+0	+4,4	+49	+96	+0,25	+0,55	+1,1
Moy. race	+6	+1,2	+49	+88	+0,20	+0,25	+0,5
Signification	>0 = facile <0 = difficile	>0 = gros <0 = petit	>0 = gros <0 = petit	>0 = bonne <0 = mauv.	>0 = bon <0 = mauv.	>0 = mauv. <0 = bon	>0 = bonne <0 = mauv.

	Carcasse				
	Circonf. scotale (en cm)	Poids Carcasse (en kg)	Dvpt Musculaire (en µ)	Gras Intramusculaire (%)	Gras (en mm)
CD	73	26	38	38	38
Index	+0,60	+39	+0,15	+0,52	+0,016
Moy. race	+0,80	+30	+0,42	+0,49	+0,014
Signification	>0 = bon <0 = mauv.	>0 = bon <0 = mauv.	>0 = bon <0 = mauv.	>0 = bon <0 = mauv.	>0 = gras <0 = light

	Qualité Maternelle					
	Facilité de vêlage des filles (%)	Lait (en kg)	Fertilité (%)	Docilité	Poids adulte (en kg)	Taille adulte (en cm)
CD	36	48	21	48	35	23
Index	+7	+33	+8,5	+17	+3	+0,0
Moy. race	+8	+23	+9,7	+12	+27	+0,3
Signification	>0 = facile <0 = difficile	>0 = bon <0 = mauv	>0 = bon <0 = mauv.	>0 = bonne <0 = mauv.	>0 = bon <0 = mauv.	>0 = bonne <0 = mauv.

	VEAU	VIANDE
Index Global	+45,64	+116,98
Moyenne	+45,74	+102,33

Source Index : American Angus Association

As of 02/15/2016

Production									Maternal						
CED Acc % Prog	BW Acc % Prog	WW Acc % Prog	YW Acc % Prog	RADG Acc % Prog	DMI Acc % Prog	YH Acc % Prog	SC Acc % Prog	Doc Acc % Prog	HP Acc % Prog	CEM Acc % Prog	Milk Acc % Prog	MkH MkD	MW Acc % Prog	MH Acc % Prog	\$EN %
+0 .54 90%	+4.4 .78 95%	+49 .69 55%	+96 .65 35%	+25 .37 20%	+55 .43 80%	+1.1 .43 4%	+60 .73 65%	+17 .48 30%	+8.5 .21 60%	+7 .36 65%	+33 .48 4%	5 42	+3 .35 85%	+0 .23 80%	-21.97 85%

Carcass						\$Values					
CW Acc %	Marb Acc %	RE Acc %	Fat Acc %	Carc Grp Prog	Usnd Grp Prog	\$W %	\$F %	\$G %	\$QG %	\$YG %	\$B %
+39 .26 25%	+52 .38 45%	+15 .38 85%	+016 .38 55%		60 129	+45.64 55%	+50.24 45%	+26.78 60%	+28.40 45%	-1.62 85%	+116.98 40%



BOVEC

69, Chemin des Molières - PA de Charpenet - 69210 LENTILLY - France

Tel. : (+33) 04 72 52 24 60 - Fax : (+33) 04 78 35 93 39 - E-Mail : info@bovec.fr - Web : www.bovec.fr

