

Nom Complet : Greystone GLACIER

Numéro : UK125185400242

NAAB : 029BB01290

N° IE : 25 86639

Date de Naissance : 16/05/2011

BOVEC

BEEF



Wayne Hutchinson

Interprétation index : 70 Défavorable 100 Moyenne 130 Favorable

149 veaux dans 133 troupeaux

### > Naissance

Index Facilité de Naissance (moyenne 100) **112**  
 Pourcentage de vêlage difficile (moyenne 3%) **2,2%**

### > Qualité du veau

Index (moyenne 100) **122**  
 en pourcentage (%) **60%**

### > Vitalité des veaux

Index (moyenne 100) **100**  
 en pourcentage (moyenne 4,3%) **4,3%**

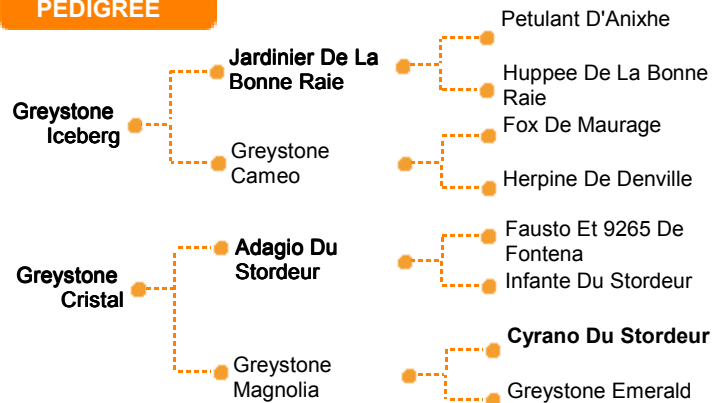
### > Durée de Gestation

Index (Base 100) **92**  
 en jours (moyenne 283 jours) **284 jours**

### > Couleur

Couleur de robe du taureau **Blanche**  
 Couleur des veaux **85% Bleu**

### PEDIGREE



### Commentaires

GLACIER est un nouveau venu dans la race BBB provenant d'une famille qui a déjà fait ses preuves et apporter de nombreux taureaux BBB célèbres en croisement. Très facile de naissance, ses veaux possèdent une très bonne conformation à la naissance et une couleur intéressante recherché sur les marchés.



	Facilité de naissance directe (%)	Facilité de vêlage des filles (%)	Durée de Gestation (en jours)	Poids à la naissance (en kg)	Croissance 200 jours (en kg)	Croissance 400 jours (en kg)	Croissance 600 jours (en kg)	Aptitude à l'Allaitement 200 j (en kg)	Poids Carcasse (en kg)	Dvpt Musculaire (cm²)	Gras (en mm)
CD	42	35	44	69	57	52	53				
Index	+1,5	+1,9	-0,1	+0,5	+6	+11	+15				
Moyenne de la race	-0,6	-0,3	+0,7	+2,2	+12	+19	+29	+4	+16	+1,5	+0,1

	Rendement (%)	Gras Intramusculaire (%)
CD		
Index		
Moyenne de la race	+0,4	+0,0

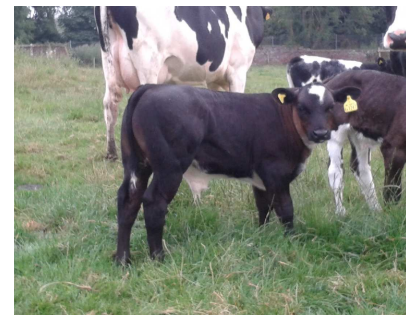
Index Global	+9
Moyenne de la race	+11

Source Index : British Blue Cattle Society

### Guide de lecture des index :

Index exprimés en base 100. 95% de la population se situe entre 80 et 120.  
 Facilité de Naissance : 70 = Gros ; 100 = Normal ; 120 = Petit  
 Durée de Gestation : 80 = Longue ; 100 = Normale ; 120 = Courte  
 Qualité du veau : 80 = Peu conformé ; 100 = Normal ; 120 = Très conformé

Pour une utilisation sur génisses ou pour un vêlage facile, choisissez un index Facilité de Naissance et un index Durée de Gestation supérieur à 100. Plus l'index Qualité du veau est élevé, plus le veau aura une meilleure conformation après quelques semaines.



Veau de Glacier x Holstein