

Nom Complet : WIRRUNA DAFFY D1

Numéro : AU00000WNAD1

NAAB : 029HP00920

N° IE :

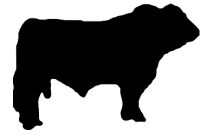
Date de Naissance : 07/07/2008

BOVEC

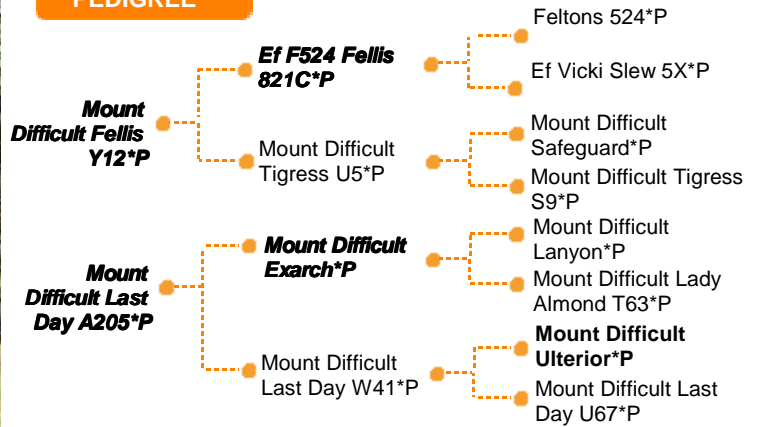
# BEEF



Sans Corne / Race pure



### PEDIGREE



### Commentaires

Taureau sans corne homozygote, il sera apprécié des spécialistes de la race Hereford pour son pedigree. Il apporte énormément de qualité de carcasse avec une qualité de viande exceptionnelle. Son index facilité de naissance lui permet d'être utilisé sur génisses.

EBV Graph for WIRRUNA DAFFY D1 (P)

Calv. Ease Dir	Harder	-10.2	-1.2	-9.0	Easier	87%
Calv. Ease Dtrs	Harder	-8.8	-2.4	-6.4	Easier	83%
Gest. Len	Longer	+11.5	+0.1	11.6	Shorter	98%
Birth Wt	Heavier	+12.5	+1.9	10.6	Lighter	98%
200 Day Wt	Lighter	-8	+21	-29	Heavier	97%
400 Day Wt	Lighter	-5	+35	-40	Heavier	97%
600 Day Wt	Lighter	-15	+39	-54	Heavier	96%
Mat. Cow Wt	Lighter	-42	+39	-81	Heavier	95%
Milk	Lower	-17	-4	-13	Higher	93%
Scrotal Size	Smaller	-3.1	+5.3	-2.2	Bigger	97%
Days to Calv	Longer	+17.3	-7.8	9.5	Shorter	79%
Carcase Wt	Lighter	-22	+51	-29	Heavier	92%
Eye Musc Area	Smaller	-8.9	+9.1	-0.2	Bigger	88%
Rib Fat	Leaner	-4	+2.1	-6.1	Fatter	87%
Rump Fat	Leaner	-7.5	+2.5	-5	Fatter	92%
Retail Yield	Lower	-3.3	+2.6	-5.9	Higher	85%
IMF	Lower	-3.7	+0.9	-4.6	Higher	92%
Docility	Less	-28	57	-25	More	94%
NFI-F	Higher	+0.02	+0.37	-0.35	Lower	54%

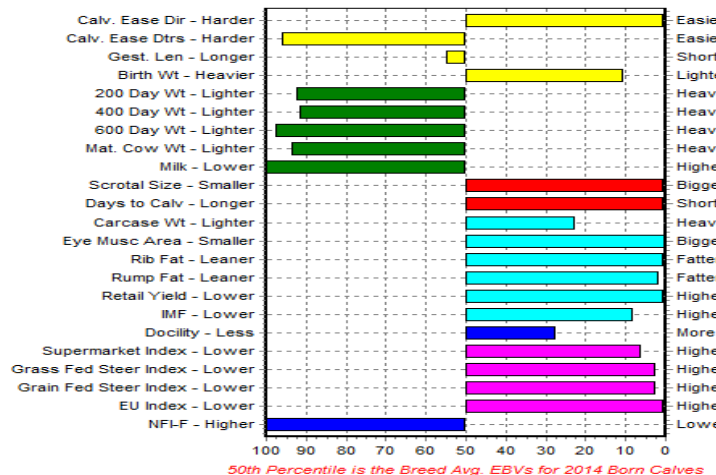
Calving Ease Dir (%)	Calving Ease DTRS (%)	Gestation Length (days)	Birth Wt (kg)	200 Day Wt (kg)	400 Day Wt (kg)	600 Day Wt (kg)	Mat Cow Wt (kg)	Milk (kg)	Scrotal Size (cm)	Days to Calving (days)	Carcase Wt (kg)	Eye Muscle Area (sq cm)	Rib Fat (mm)	Rump Fat (mm)	Beef Yield (%)	IMF (%)	Docility (kg/day)	NFI-F (kg/day)
EBV	+9.1	-2.4	+0.1	+1.9	+21	+35	+39	-4	+5.3	-7.8	+51	+9.1	+2.1	+2.5	+2.6	+0.9	+7	+0.37
ACC	87%	83%	98%	98%	97%	97%	95%	93%	97%	79%	92%	88%	87%	92%	85%	92%	94%	54%

Statistics: Number of Herds: 40, Progeny Analysed: 669, Scan Progeny: 431, Carcasse Progeny: 14, Number of Dtrs: 121

Market Target	Index Value	Breed Average
Supermarket Index (\$)	+\$ 105	+\$ 75
Grass Fed Steer Index (\$)	+\$ 110	+\$ 70
Grain Fed Steer Index (\$)	+\$ 135	+\$ 78
EU Index (\$)	+\$ 135	+\$ 84

	Production						Qualité Maternelle		Carcasse					
	Facilité de naissance directe (%)	Durée de Gestation (en jours)	Poids à la naissance (en kg)	Croissance 200 jours (en kg)	Croissance 400 jours (en kg)	Croissance 600 jours (en kg)	Facilité de vêlage des filles (%)	Lait (en kg)	Poids Carcasse (en kg)	Dvpt Musculaire (en µ)	Gras Intra musculaire (%)	Gras (en mm)	Rendement (%)	
CD	87	98	98	97	97	98	83	93	92	88	92	87	85	
Index	+9,1	+0,1	+1,9	+21	+35	+39	-2,4	-4	+51	+9,1	+0,9	+2,1	+2,6	
Moyenne de la race	+0,1	-0,2	+4,3	+29	+48	+69	+1,2	+14	+43	+2,9	+0,2	+0,4	+0,8	

EBV Percentiles for WIRRUNA DAFFY D1 (P)



Index Global	<b>+135</b>
Moyenne de la race	<b>+84</b>

Source Index : Hereford Cattle Society



Wirruna DAFFY