

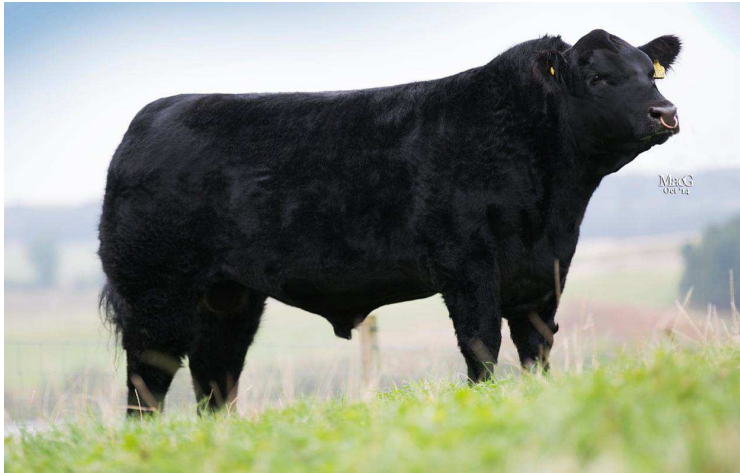
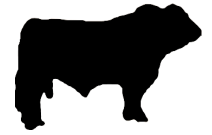
Nom Complet : Netherton FEDERATION N764

Numéro : UK542697700764

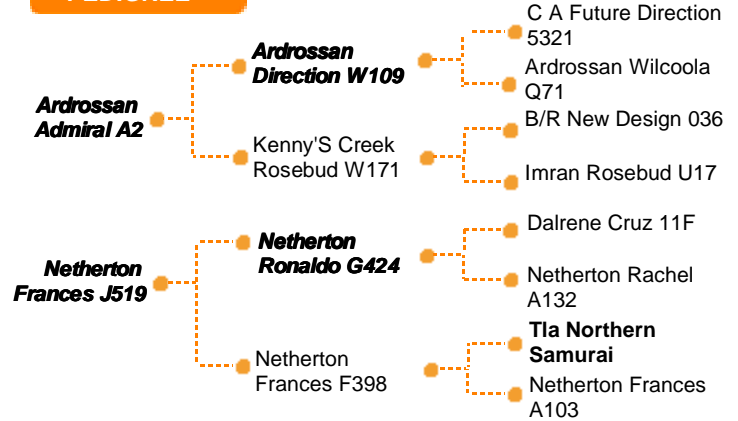
NAAB : 029AA01347

N° IE :

Date de Naissance : 30/05/2013



PEDIGREE



Interprétation index : 70 Détérioré 100 Moyenne 130 Favorable

veaux dans troupeaux Résultats Index croisement Angus x Holstein

> Naissance

Facilité de Naissance (Génisses - base 100)
 % de vêlage difficile (Génisses - moyenne 4,9%)
 Facilité de Naissance (Vaches - base 100)
 % de vêlage difficile (Vaches - moyenne 1,5%)

> Qualité du veau

Index (moyenne 100)
 en pourcentage (%)

> Vitalité des veaux

Index (moyenne 100)
 en pourcentage (moyenne 3,6%)

> Durée de Gestation

Index (Base 100)
 en jours (moyenne 282 jours)

Commentaires

Un taureau qui apporte beaucoup de carcasse et de qualité de viande. Les veaux naissent normalement et développent une bonne croissance. Un taureau assez complet en utilisation.

February 2016 Aberdeen-Angus BREEDPLAN															
	Calving Ease DIR (%)	Calving Ease DTRS (%)	Gestation Length (days)	Birth Wt. (kg)	200 Day Wt. (kg)	400 Day Wt. (kg)	600 Day Wt. (kg)	Mat Cow Wt. (kg)	Milk (kg)	Scrotal Size (cm)	Carcass Wt. (kg)	Eye Muscle Area (sq cm)	Fat Depth (mm)	Retail Beef Yield (%)	IMF (%)
EBV	0.0	-4.6	-1.3	+3.3	+48	+87	+101	+12	+1.1	+1.1	-	+7.1	-3.0	+2.4	+0.5
Acc	50%	46%	53%	61%	58%	58%	56%	-	50%	52%	-	46%	51%	45%	44%
Breed Avg. EBVs for 2014 Born Calves Click for Percentiles															
EBV	-1.7	+0.3	+0.9	+3.0	+35	+61	+77	+75	+10	+0.7	+48	+3.3	-1.2	+0.9	+0.1
Traits Observed: BWT,200WT,400WT,SS,FAT,EMA,IMF															

SELECTION INDEX VALUES		
Market Target	Index Value	Breed Average
Terminal Index	+46	+28
Self Replacing Index	+55	+37

Résultats Index race pure Angus x Angus	Production						Carcasse					
	Facilité de naissance directe (%)	Durée de Gestation (en jours)	Poids à la naissance (en kg)	Croissance 200 jours (en kg)	Croissance 400 jours (en kg)	Croissance 600 jours (en kg)	Circonf. scotale (en cm)	Poids Carcasse (en kg)	Dvpt Musculaire (en µ)	Gras Intramusculaire (%)	Gras (en mm)	Rendement (%)
CD	50	53	61	58	58	56	52		46	44	51	45
Index	0,0	-1,3	+3,3	+48	+87	+101	+1,1		+7,1	+0,5	-3,0	+2,4
Moy. race	-1,7	+0,9	+3,0	+35	+61	+77	+0,7		+3,3	+0,1	-1,2	+0,9

Résultats Index race pure Angus x Angus	Qualité Maternelle					Index Renouvellement	Index Global
	Facilité de vêlage des filles (%)	Lait (en kg)	Filles	Troupeaux	Poids adulte (en kg)		
CD	46	50					
Index	-4,6	+12				+55	+46
Moy. race	+0,3	+10				+37	+28

Source Index : The Aberdeen-Angus Cattle Society

Guide de lecture des index :

Index exprimés en base 100. 95% de la population se situe entre 80 et 120.
 Facilité de Naissance : 70 = Gros ; 100 = Normal ; 120 = Petit
 Durée de Gestation : 80 = Longue ; 100 = Normale ; 120 = Courte
 Qualité du veau : 80 = Peu conformé ; 100 = Normal ; 120 = Très conformé

Pour une utilisation sur génisses ou pour un vêlage facile, choisissez un index Facilité de Naissance et un index Durée de Gestation supérieur à 100. Plus l'index Qualité du veau est élevé, plus le veau aura une meilleure conformation après quelques semaines.

EBV Percentiles for NETHERTON FEDERATION N764

