

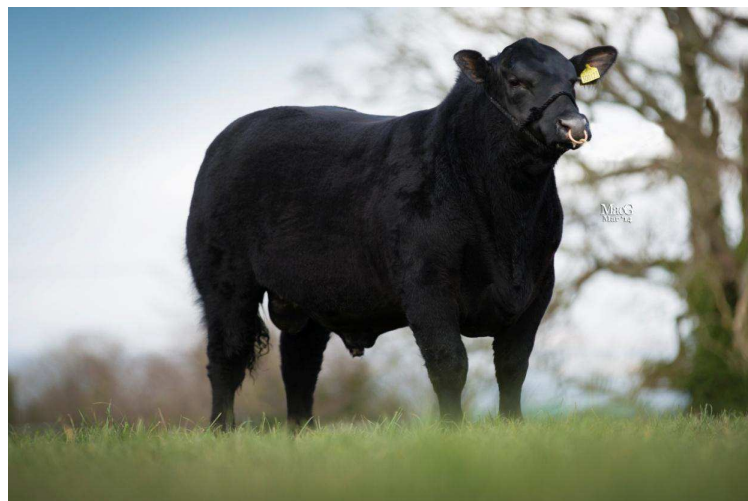
Nom Complet : Oakchurch EVOR N123

Numéro : UK313622300123

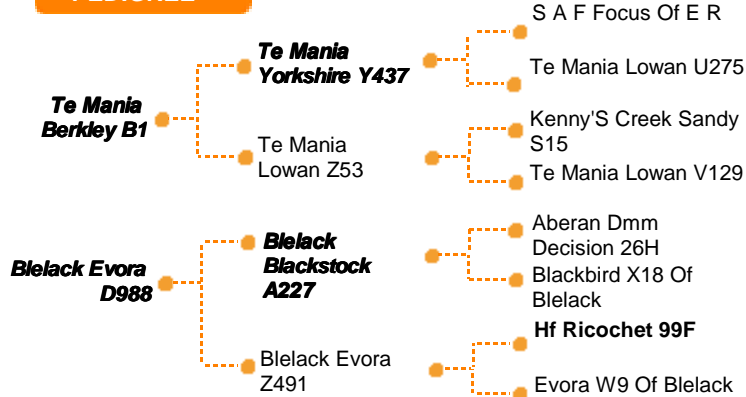
NAAB : 029AA01322

N° IE :

Date de Naissance : 10/03/2013



PEDIGREE



Interprétation index : **70** **100** **130**
 Défavorable Moyenne Favorable

veaux dans troupeaux Résultats Index croisement Angus x Holstein

> Naissance

Facilité de Naissance (Génisses - base 100)
 % de vêlage difficile (Génisses - moyenne 4,9%)
 Facilité de Naissance (Vaches - base 100)
 % de vêlage difficile (Vaches - moyenne 1,5%)

> Qualité du veau

Index (moyenne 100)
 en pourcentage (%)

> Vitalité des veaux

Index (moyenne 100)
 en pourcentage (moyenne 3,6%)

> Durée de Gestation

Index (Base 100)
 en jours (moyenne 282 jours)

Commentaires

Taureau facile de naissance, il est en attente de ses résultats en croisement sur Holstein. Il apporte beaucoup de développement et de muscularité. La durée de gestation des veaux de EVOR est plutôt courte et leur croissance très bonne.

February 2016 Aberdeen-Angus BREEDPLAN															
	Calving Ease DIR (%)	Calving Ease DTRS (%)	Gestation Length (days)	Birth Wt (kg)	200 Day Wt (kg)	400 Day Wt (kg)	600 Day Wt (kg)	Mat Cow Wt (kg)	Milk (kg)	Scrotal Size (cm)	Carcass Wt (kg)	Eye Muscle Area (sq cm)	Fat Depth (mm)	Retail Beef Yield (%)	IMF (%)
EBV	+1.0	-1.7	-3.5	+1.3	+39	+78	+92	-	+8	+0.6	-	+7.9	-0.6	+1.9	+0.2
Acc	52%	41%	59%	76%	66%	64%	62%	-	50%	56%	-	45%	48%	40%	39%
Breed Avg. EBVs for 2014 Born Calves Click for Percentiles															
EBV	+0.9	+0.3	+3.0	+35	+61	+77	+75	+10	+0.7	+48	+3.3	-1.2	+0.9	+0.1	

Traits Observed: BWT,200WT,400WT,SS,FAT,EMA,IMF
 Statistics: Number of Herds: 3, Progeny Analysed: 5.

SELECTION INDEX VALUES		
Market Target	Index Value	Breed Average
Terminal Index	+42	+28
Self Replacing Index	+52	+37

Résultats Index race pure Angus x Angus	Production						Carcasse					
	Facilité de naissance directe (%)	Durée de Gestation (en jours)	Poids à la naissance (en kg)	Croissance 200 jours (en kg)	Croissance 400 jours (en kg)	Croissance 600 jours (en kg)	Circonf. scotale (en cm)	Poids Carcasse (en kg)	Dvpt Musculaire (en µ)	Gras Intramusculaire (%)	Gras (en mm)	Rendement (%)
CD	52	59	76	66	64	62	56		45	39	48	40
Index	+1,0	-3,5	+1,3	+39	+48	+92	+0,6		+7,9	+0,2	-0,6	+1,9
Moy. race	-1,7	+0,9	+3,0	+35	+61	+77	+0,7		+3,3	+0,1	-1,2	+0,9

Résultats Index race pure Angus x Angus	Qualité Maternelle				Index Renouvellement	Index Global
	Facilité de vêlage des filles (%)	Lait (en kg)	Filles	Troupeaux		
CD	41	50				
Index	-1,7	+8			+52	+42
Moy. race	+0,3	+10			+37	+28

Source Index : The Aberdeen-Angus Cattle Society

Guide de lecture des index :

Index exprimés en base 100. 95% de la population se situe entre 80 et 120.
 Facilité de Naissance : 70 = Gros ; 100 = Normal ; 120 = Petit
 Durée de Gestation : 80 = Longue ; 100 = Normale ; 120 = Courte
 Qualité du veau : 80 = Peu conformé ; 100 = Normal ; 120 = Très conformé

Pour une utilisation sur génisses ou pour un vêlage facile, choisissez un index Facilité de Naissance et un index Durée de Gestation supérieur à 100. Plus l'index Qualité du veau est élevé, plus le veau aura une meilleure conformation après quelques semaines.

EBV Percentiles for OAKCHURCH EVOR N123

