

Nom Complet : NELSON des Peupliers

Numéro : BE000526379859

NAAB :BB10868

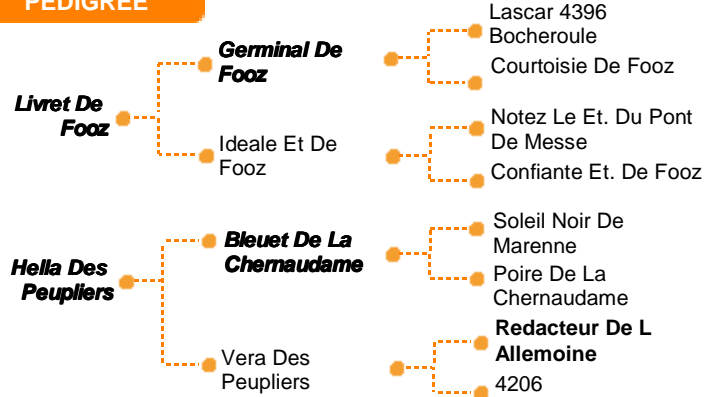
N° IE : 25 83519

Date de Naissance : 21/06/2010

Tares génétiques :



PEDIGREE



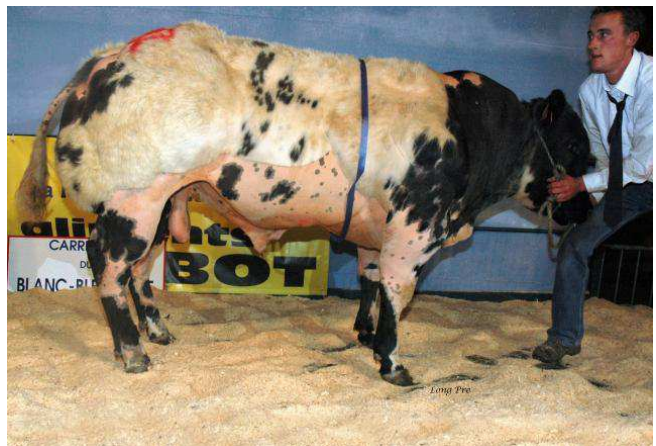
Commentaires

Taureau de couleur Bleu, NELSON affiche de très bon index pour une utilisation en race pure ou croisement. Avec une durée de gestation normale, les veaux naissent plus facilement que la moyenne avec un poids des veaux à la naissance légèrement plus faible également. Ce taureau déjà largement utilisé est une valeur sûr. Utilisé en croisement sur Holstein, les veaux seront de couleur noir/bleu rouan. Après quelques semaines, ce sont des veaux qui se développent bien notamment avec une capacité à mettre beaucoup de viande, typée

> Naissance	CD	INDEX
Poids à la Naissance en race pure (moyenne 100)	98	95
Facilité de Naissance croisement (moyenne 100)	87	103
Poids à la Naissance croisement (moyenne 100)	90	97
Poids à la Naissance (moyenne 45,4 kg)		44,2 kg
> Qualité du veau		
Conformation Naissance race pure (moyenne 100)	96	115
Développement Musculaire croisé (moyenne 100)		
> Durée de Gestation		
Index Durée de Gestation race pure (Base 100)	99	98
Index Durée de Gestation croisement (Base 100) en jours (moyenne 280 jours)	96	99
		280 jours
> Couleur		
Couleur de robe du taureau		Bleu



Veau de Nelson



Nelson, 1er prix Libramont 2011

Guide de lecture des index :

Index calculés en résultat croisement sur Holstein aux Pays-Bas

Facilité de Naissance : > à 100 = Facile

Poids à la Naissance en croisement: < à 100 = Petit

Durée de Gestation : 80 = Courte ; 100 = Moyenne ; 120 = Longue

Conformation à la Naissance : 80 = Peu conformé ; 100 = Normal ; 120 = Très conformé

Un taureau de couleur de robe Blanche donnera des produits blancs ou bleu tandis qu'un taureau de robe de couleur Bleu donnera soit des veaux bleus ou des veaux noirs. Pour une utilisation sur génisses ou pour un vêlage facile, choisissez un index Facilité de Naissance supérieur à 100 en index croisement et un index Durée de Gestation inférieur à 100. L'index Poids de naissance devra être inférieur à 100 en index croisement et inférieur à 100 en index race pure. Plus l'index Conformation à la Naissance est élevé, plus le veau aura une meilleure conformation après quelques semaines. 10 points d'index en race pure correspondent à une différence de :

Durée de gestation : 3,23 jours (moy = 281,4j)

Poids naissance : 2,31kg (moy = 45,4kg)

Conformation : 0,25 points (moy = 6,16 pts)

Index calculés en Race pure exprimés en base 100 en Belgique

95% de la population se situe entre 80 et 120.

Poids à la Naissance en race pure : 80 = Petit ; 100 = Normal ; 120 = Gros